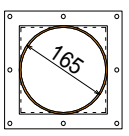


NO	数量	品名	材質	仕様
1	1	ケース	SS400	
2	1	駆動架台	SS400	
3	1	フランジ	SS400	
4	1	シールふた	SS400	
5	2	カバー	SS400	
6	1	ケーシング	SS400	
7	1	ケーシング	SS400	
8	1	ケーシング	SS400	
9	1	ケーシング	SS400	
10	4	フランジ	SS400	
11	1	フランジ	SS400	
12	1	ケーシング	SS400	
13	1	ケーシング	SS400	
14	1	シールド	SS400	
15	1	架台	SS400	
16				
17	1	モーター	SS GMS0.75K 1/30	
18	1	モーター	SS GMS2.2K 1/10	
19	2	ベアリング	UCP210 FYH	
20	2	ベアリング	UCF-C210 L3 D FYH	
21	3	オイルシール	ITC50-65-9	
22	3	オイルシール	ITC50-65-9	
23	1	スプロケット	SS FBN60B-13-D22	
24	1	スプロケット	SS FBN60B-40-D50	
25	1	スプロケット	SS FBN60B-15-D32	
26	1	スプロケット	SS FBN80B-30-D50	
27	1	チェーン	SS #60 DID	
28	1	チェーン	SS #60 DID	
29	367	ジャストファスナ	SUS304 C1222N 特ケツ	
30	8	アソカボルト	SS400 M12-100	
31				
32				
33				

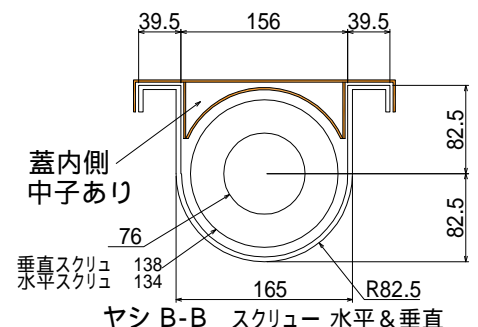
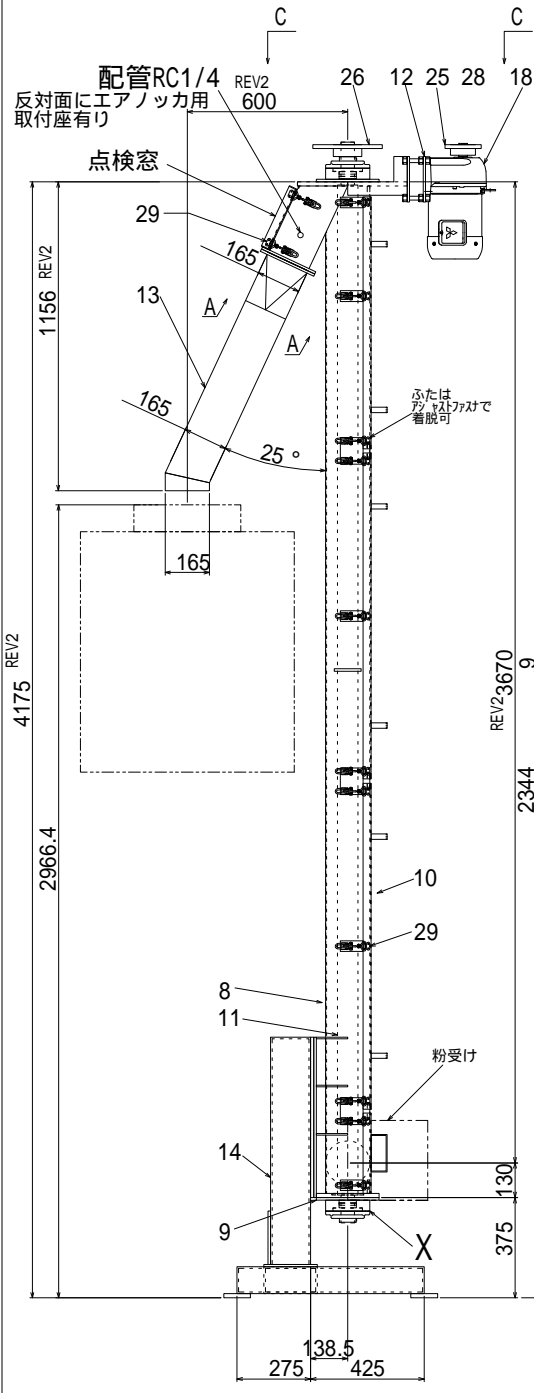
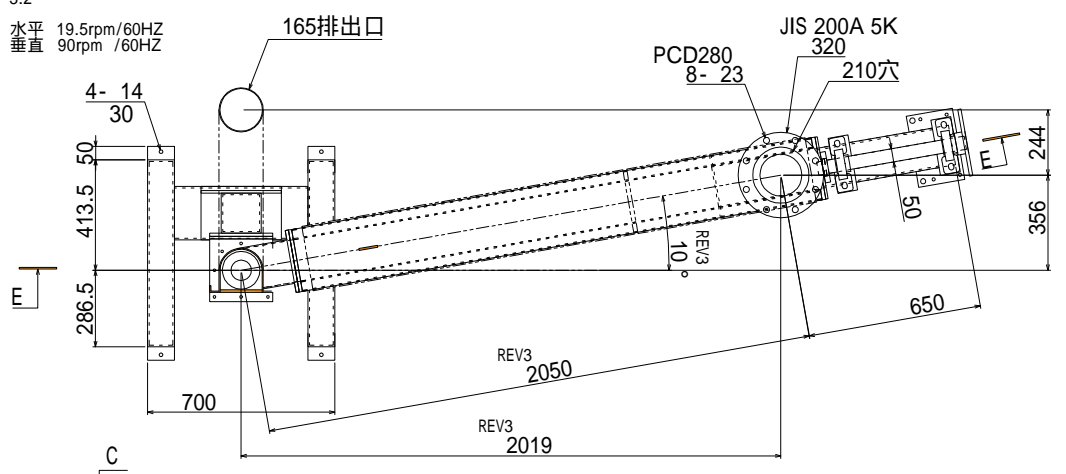
<主仕様>  
 能力 500kg/H  
 粉 かさ比重 0.4  
 粒子 微粉  
 温度 常温  
 設置場所 常温、屋内、大気圧  
 材質 SS400  
 塗装 マンセル2.5G5.5/2  
 直接接粉部 塗装なし  
 モータ AC200V 60HZ 屋内用

<注意>  
 1. 水平スクリーから粉の供給が停止すると垂直スクリーからの粉の排出が停止します  
 2. 垂直スクリー内部には、最後に粉が残りますので、粉を排出したい時は、垂直スクリーの回転速度を高くする、垂直スクリー下部のカバーを外してから垂直スクリーを逆回転させて中の粉を排出してください  
 3. 垂直スクリーの回転速度は能力に対して高めにしています(コンベア内部の粉の残量を減らすため)  
 4. 通常は、垂直スクリーの回転速度は水平スクリーよりやや高めで使用してください  
 5. その時、垂直スクリーの回転速度が遅いと粉が閉塞して、モーターが過負荷停止します

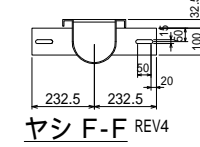
Machine Type	コンベア レイアウト	Drawing No	KT-200 REV
APM100		NA	
		S=1/20	
		DATE	2010.9.8
		REV1	2010.9.10
		REV2	2010.9.11
		REV3	2010.9.12
		REV4	2010.9.16



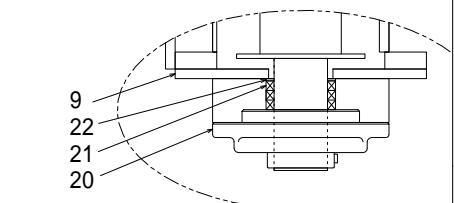
ヤシ A-A  
排出シュート



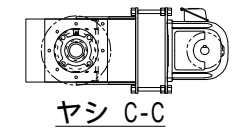
ヤシ B-B スクリュー 水平&垂直



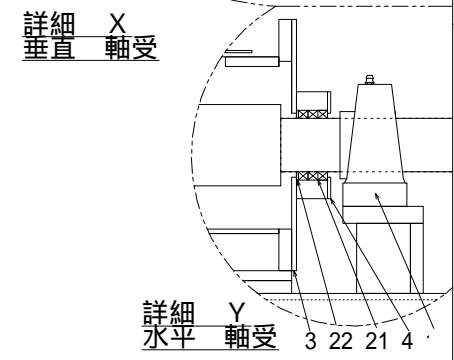
ヤシ F-F REV4



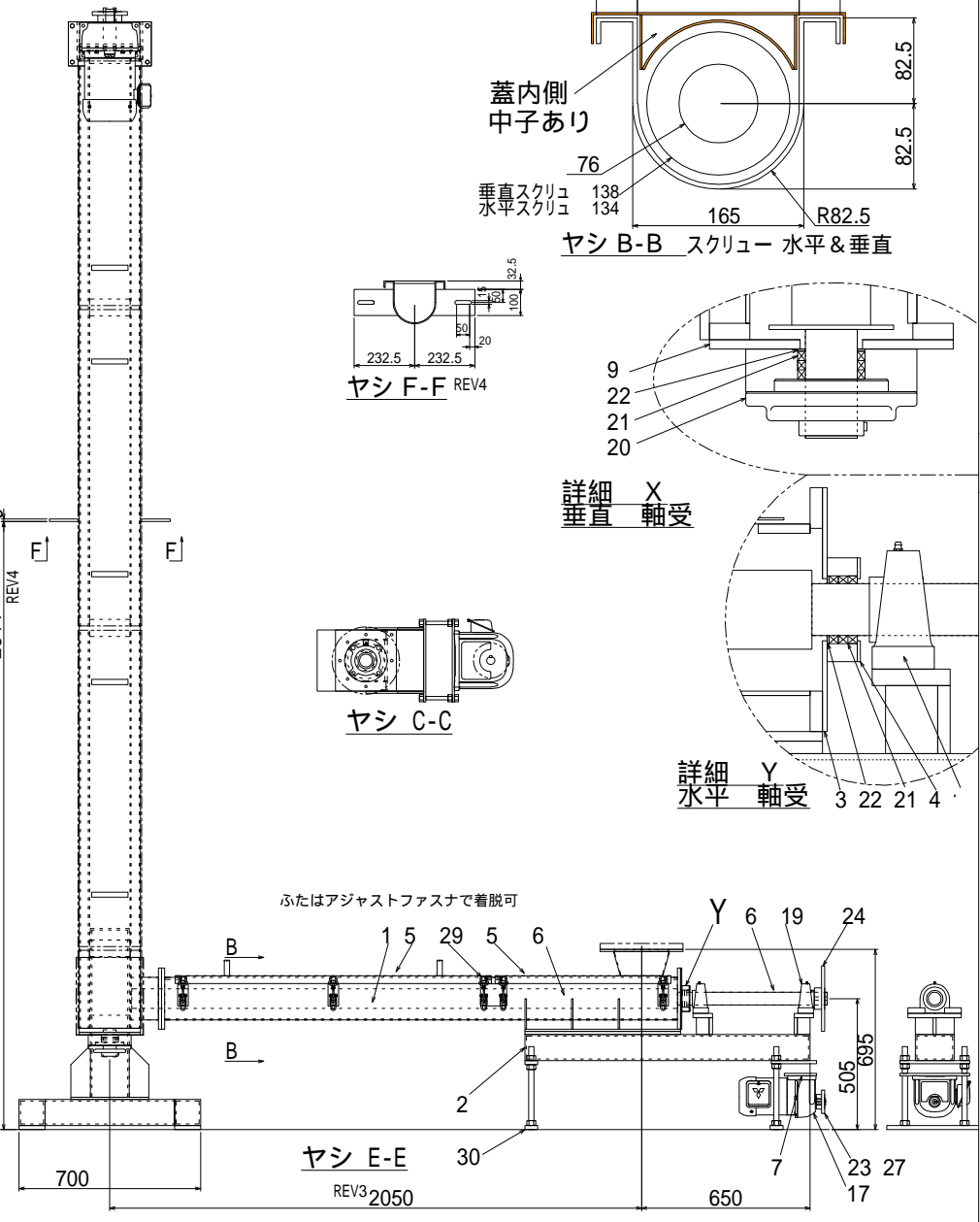
詳細 X  
垂直 軸受



ヤシ C-C



詳細 Y  
水平 軸受



ヤシ E-E  
REV3 2050